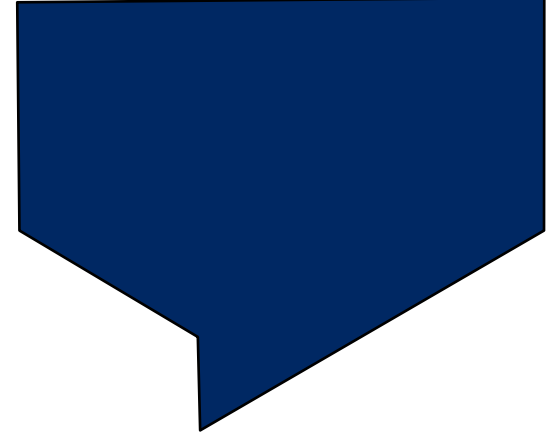


GUIA PASO II: CONECTAR ROBOTS



tradEAsy & FP Markets

Entidades diferentes



RECUERDA: Para operar con los robots de tradEAsy, necesitas tener un broker con saldo invertido.

PASO 1: Abrir cuenta broker:



- Servicios financieros
- Broker que ofrece acceso al mercado
- Cuentas de trading para invertir
- Permite conectar robots de tradEAsy

PASO 2:
Conectar robots



- Servicios tecnológicos
- Herramienta creación de robots
- Catálogo de +250 robots compartidos
- Comunidad de +400 traders



PASO II

CONECTAR ROBOTS EN TRADEASY

[Acceso](#)



TRADEASY

Login tradEAsy

1 Pon tus credenciales

El correo con el que te has registrado a tradEAsy

Si has olvidado tu contraseña, haciendo click aquí la podrás restaurar

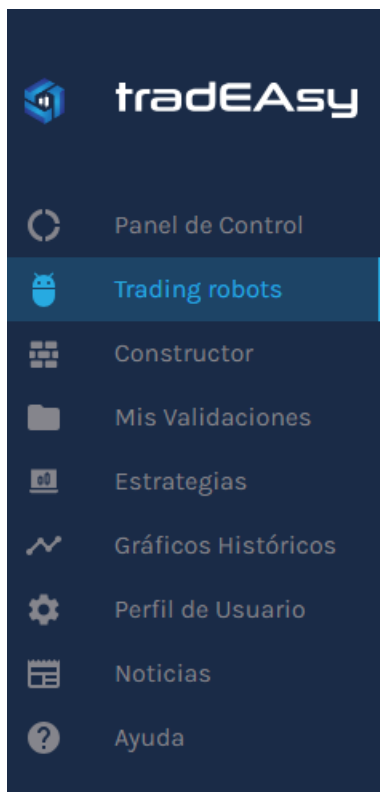
The image shows a dark-themed login form for tradEAsy. At the top is the tradEAsy logo. Below it are two input fields: 'Email' and 'Contraseña' (Password), which has an eye icon for visibility. Under the password field is a link that says '¿Has perdido tu contraseña?'. Below these fields is a blue button with a right-pointing arrow and the text 'Logín'. At the bottom of the form is another link that says '¿Aún no tienes una cuenta? Regístrate aquí'. Blue arrows point from the text annotations to these specific elements: one to the Email field, one to the '¿Has perdido tu contraseña?' link, one to the 'Logín' button, and one to the 'Regístrate aquí' link.

Las credenciales de tu cuenta

Si no tienes cuenta, te puedes registrar haciendo click aquí

Link tradEAsy con FP Markets

2 Vincula tu cuenta de MT4 del Broker



Click sobre trading robots en el menu

A dark-themed form titled 'Vincula tu cuenta MT4' with a close button in the top right corner. The form contains four input fields: 'bróker' with a dropdown menu showing 'FP Markets'; 'servidor' with a dropdown menu showing 'FPMarkets-Live4'; 'Número cuenta MT4' with the text '456123'; and 'contraseña' with a masked password field and an eye icon. Below the fields is a blue 'VINCULAR' button. At the bottom, there is a link: '¿No tienes cuenta? [crear una nueva cuenta aquí](#)'.

Seleccionar el broker a vincular

Seleccionar el servidor

Número de cuenta MT4
(no poner email)

Credenciales de la cuenta MT4

Link tradEAsy con FP Markets

2 Vincular cuenta - recuperar datos del mail

! Los datos introducidos son incorrectos X



Si aparece este mensaje, es que hay algún dato que no es correcto.
Revisar email al abrir cuenta con el broker.

Account Details

Account Name

Tradeasy Competition

Account Currency

EUR

Leverage

1:500

Trading Account Number

[Redacted]

Trading Account Password

[Redacted]

Please note you have received, read, understood and agreed to the following documents supplied by FP Markets team.

How to login to your MT4 Account

- [Download and install MT4](#)
- Select File then Login
- Enter your Trading Account Number and Password
- Select **FPMarkets-Live4** from the drop-down menu
- Click Login

Vincula tu cuenta MT4

bróker

FP Markets

servidor

FPMarkets-Live4

Número cuenta MT4

456123

contraseña

.....

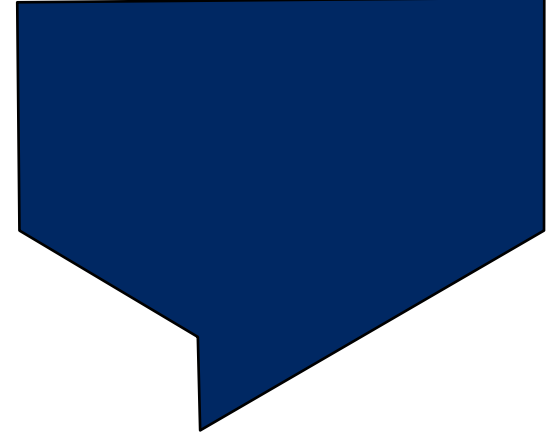
VINCULAR

¿No tienes cuenta?

[crear una nueva cuenta aquí](#)

Setup robots

3 Añadir robot



Trading robots

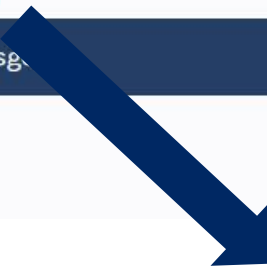
Cuenta : 4504543 (FPMarkets-Demo) [Desvincular cuenta](#)

Robots activados [+ Añadir robot](#)

Nombre	Riesg	Acción
--------	-------	--------



Haciendo click aquí desvinculas la cuenta de MT4



Haz click aquí para activar robots

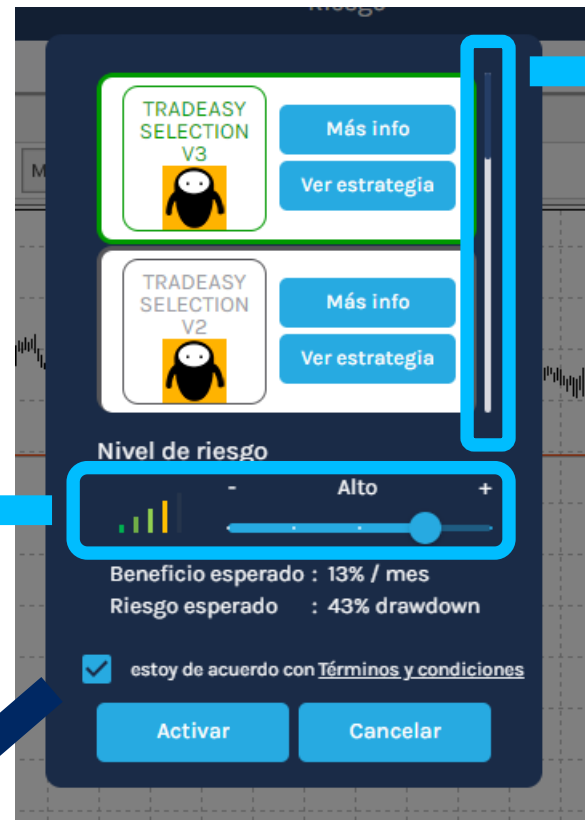
Setup robots

3 Añadir robot

Selecciona el nivel de riesgo (del 1 al 5)

- Muy bajo
- Bajo
- Medio
- Alto
- Muy alto

Marcar check de términos y condiciones y Activar robot



Puedes hacer scroll (rueda del ratón) para ver más robots abajo. Selecciona el robot a añadir haciendo click.

Setup robots

4 Gestión robots

Cuenta : 4504543 (FPMarkets-Demo) [Desvincular cuenta](#)

Robots activados [+ Añadir robot](#)

Nombre	Riesgo	Acción
 TRADEASY SELECTION V3	 Alto	X Parar



- Haciendo click en parar, se para el robot en tu cuenta.
- Para cambiar el riesgo, debes parar el robot y volver a añadir robot con el riesgo deseado.



¿Estás seguro de que quieres detener el robot? Si el robot tiene ordenes abiertas, tendrás que cerrarlas manualmente.

[Por supuesto](#) [Cancelar](#)

IMPORTANTE: Si detienes un robot con órdenes abiertas, deberás cerrarlas manualmente

Seguimiento robots

5 Conecta MT4 en tu móvil



iOS

- Descarga Metatrader 4 en tu móvil Android o iOS
- Pon las credenciales de tu cuenta MT4
- Haz seguimiento de tu cuenta en cualquier momento y desde cualquier lugar



TRADEASY